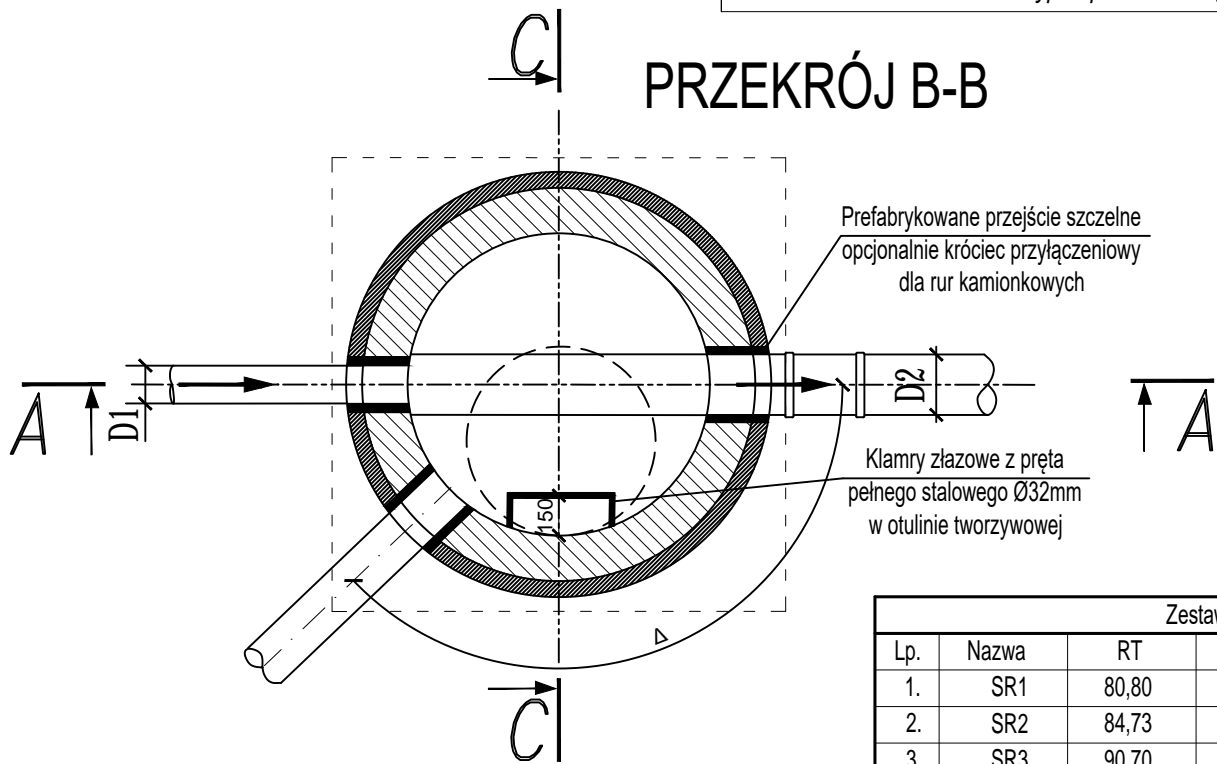


STUDZIENKA ROZPRĘŻNA Ø1000

z betonu klasy C40/50  
wskaźnik w/c≤0,40 + plastyfiktor  
wodoszczelnego W 10  
mało nasiąkliwego nw 4,5%



Zestawienie studni rozprężnych Ø1000									
Lp.	Nazwa	RT	RD1	RD2	D1	D2	H1	H2	Δ
1.	SR1	80,80	79,67	79,47	Ø90	Ø200	1,13	1,33	133°
2.	SR2	84,73	82,83	82,63	Ø90	Ø200	1,90	2,10	119°
3.	SR3	90,70	88,83	88,63	Ø90	Ø200	1,87	2,07	92°

ESKO - CONSULTING Sp. z o.o. ul. Śpiętna 112/38, 53-111 Wrocław BIURO: ul. Sikorskiego 19, 65-654 Żelazna Góra tel. (71) 451 45 80, fax (71) 451 45 85 e-mail: sekretariat@eskoconsulting.pl		<b>ESKO</b> CONSULTING	
<b>Obiekt:</b> BUDOWA PEŁNEJ INFRASTRUKTURY TECHNICZNEJ WRAZ Z DROGAMI W MIEJSCOWOŚCI ZIELĄTKOWO I CHŁUDOWO, GMINA SUCHY LAS - ETAP 3		skala 1:25	
<b>Tytuł rys.:</b> STUDNIE ROZPRĘŻNE ETAP 3 - w terenie utwardzonym		nr rys. <b>IS25.2</b>	
<b>Projektant</b> Wzrost: br. sanitarna	mgr inż. Paweł Winturski	<b>LBS/0063/POOS/09</b> do projek. bez ograniczeń w spec. instalacyjnej	podpis: data: 06.2017
<b>Projektował</b> br. sanitarna	mgr inż. Bożena Baczmańska	Upr.bud. nr 21/2001/Gw do projek. bez ograniczeń w spec. instalacyjnej	podpis: data: 06.2017
<b>Sprawił</b> br. sanitarna	mgr inż. Andrzej Baczmański	Upr.bud. nr 14/93/ZG do projek. w zakresie sieci sanitarnych	podpis: data: 06.2017